



ADRESSE

**Parc Liberté
43110 AUREC / LOIRE**

ID Unique

76200

ETARE N°

S.012.0015

TYPE

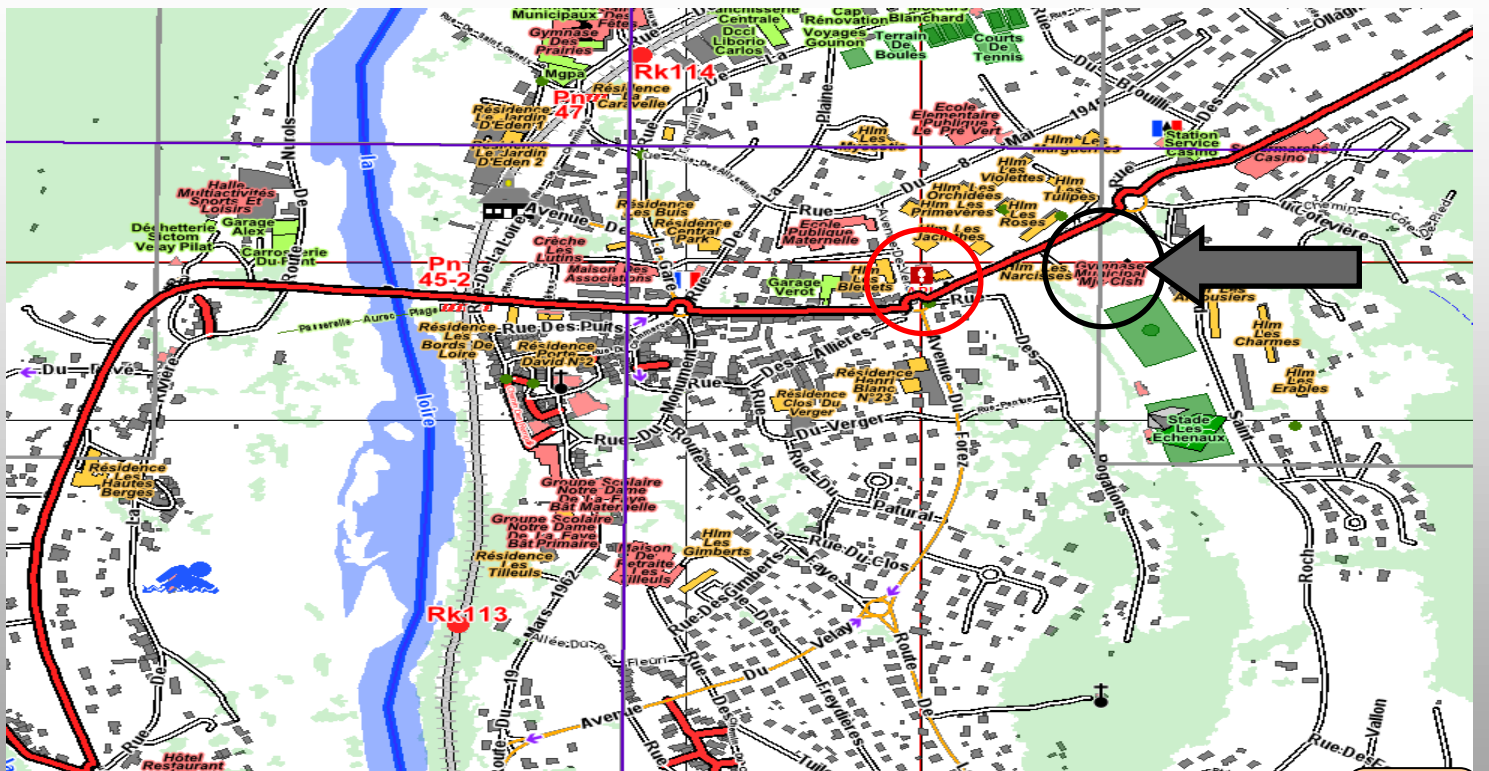
L

GROUPEMENT

EST

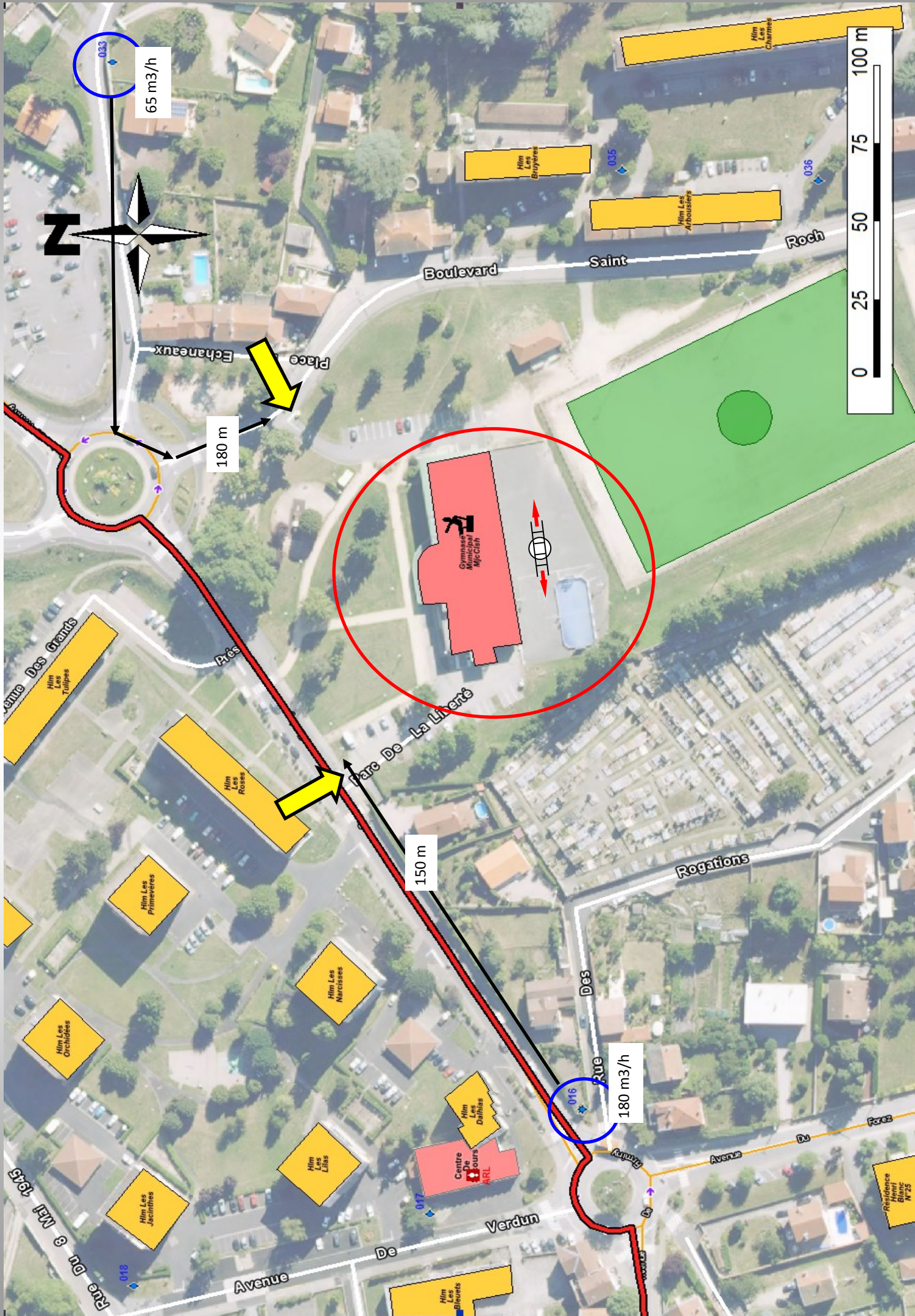
SALLE POLYVALENTE

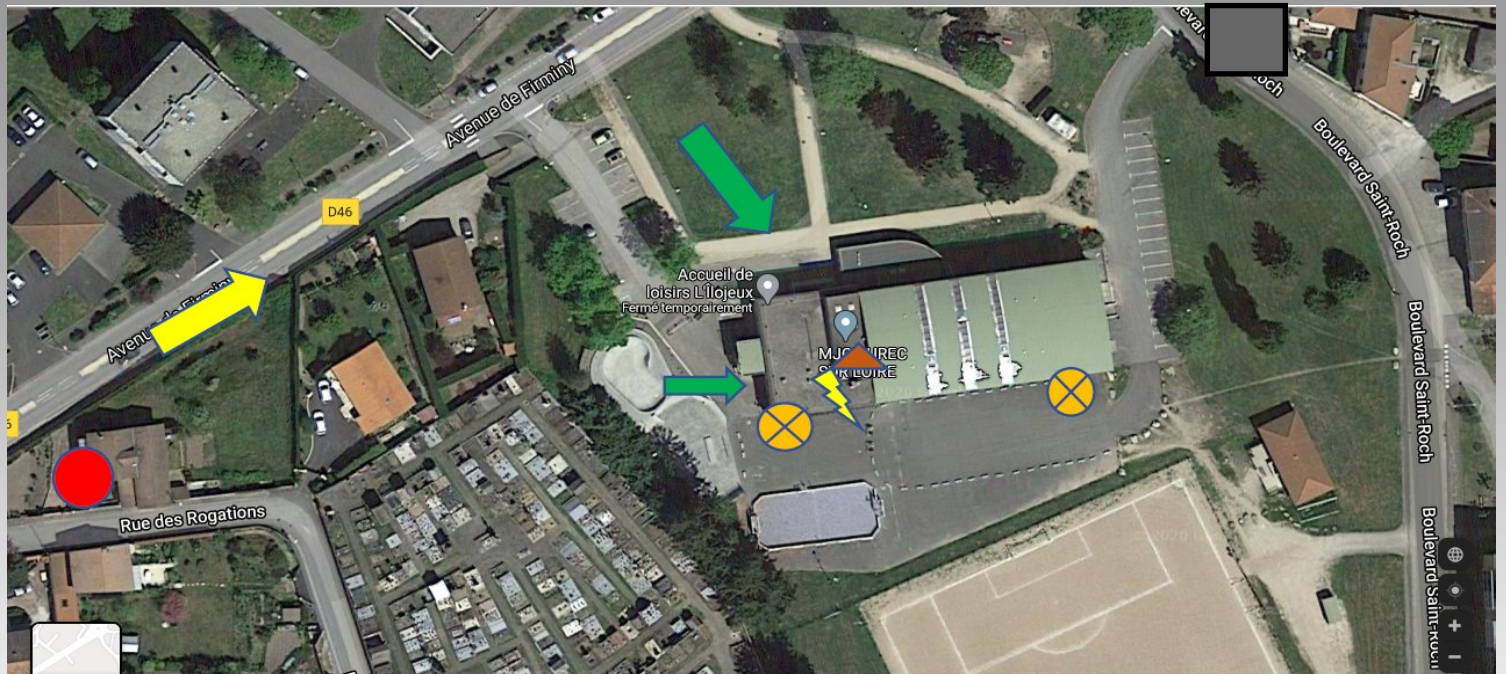
MJC PARC LIBERTE



Mis à jour par le service prévision SDIS43 le 13/11/2020
 ETARE certifié conforme, sous réserves de modifications internes effectuées
 sur le site, non transmises au SDIS43







Légende :

Colonne sèche : NC	Coupure électricité :	Accès SP :	PI :
Coupure Gaz :	Entrée principale :	Entrée secondaire :	Accès Chaufferie :

RENSEIGNEMENT SUR LE BATIMENT

Bâtiment R+2 et R-1 (Centre social, Locaux associatifs, Gymnase, Crèche)
 Une entrée principale (Rez de chaussée) – Une entrée secondaire pour R+1 par escalier extérieur
Une entrée véhicule SP, barrière cadencée, clé à récupérer au standard
 Double entrée pour le gymnase : une à l'extérieur par badge et une depuis l'entrée principale du bâtiment MJC
 Un DAE se trouve au niveau R+1 dans cage d'escalier extérieure de l'accès secondaire

Accès gymnase avec badge



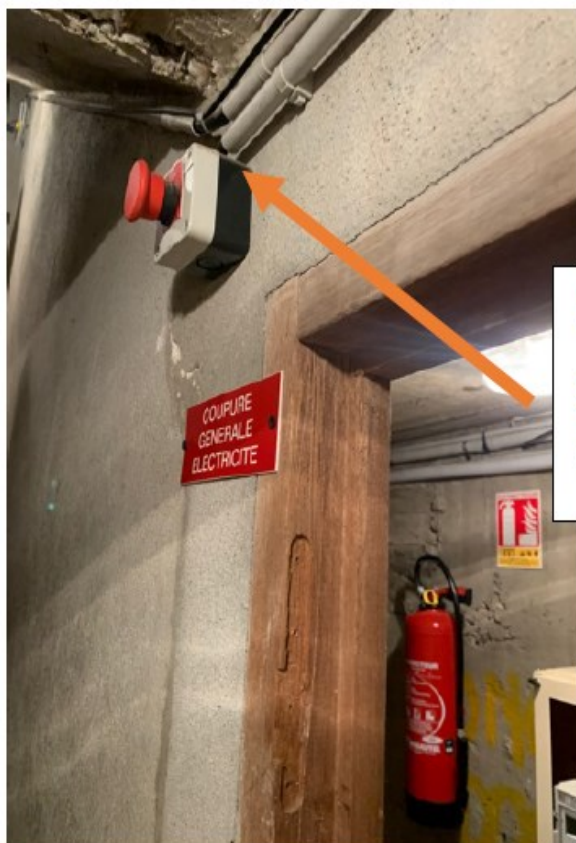
Accès secondaire 1^{er} étage



Accès chaufferie rapide
et coupure électricité
générale

Coupure gaz chauffage
locaux associatifs

Coupure gaz gymnase



Coupure électricité
générale – tableau
électrique chaufferie



FICHE COS



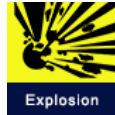
LES RISQUES

Risque de panique :

effectif max 500 personnes



Existence d'une chaufferie gaz au N-1



1er Départ



- 2 FPT
- 1 EPSA
- 1 VSAV
- 1 CDG

CONDUITES A TENIR

- Reconnaissance cubiques , contrôle de l'évacuation du publique .
- Attention il existe une possibilité d'évacuation par le toit terrasse
- PRV devant le bâtiment au niveau du jeux de boules
- Localisation du sinistre
- Alimentation des engins (2 PI à moins de 200m , voir plan)
- Présence de 2 escaliers encloisonnés ,désenfumage par ouvrant en partie haute action mécanique .

DIVERS

Accès chaufferie au N-1 coté stade de foot

Existence d'une cuisine au niveau des locaux de la crèche